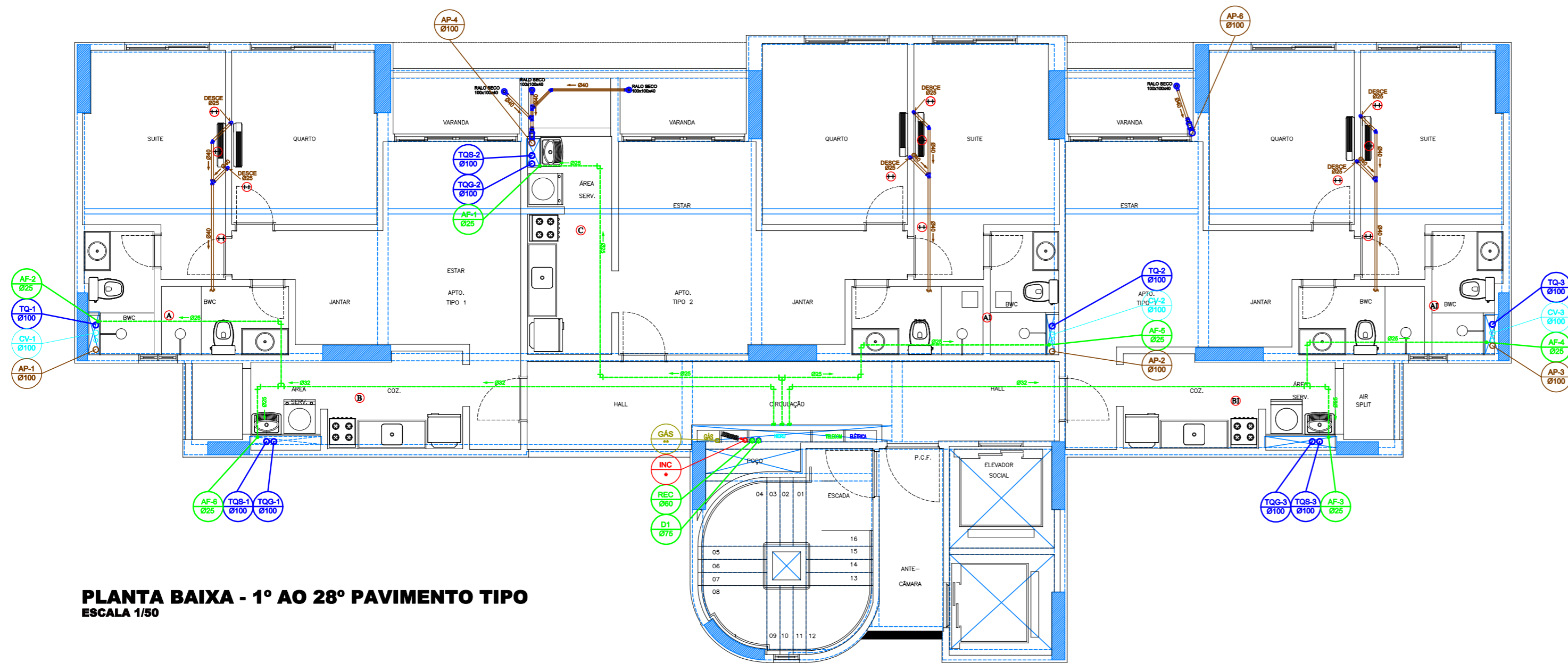


PLANTA BAIXA - 29º PAVIMENTO TIPO
ESCALA 1/50



PLANTA BAIXA - 1º AO 28º PAVIMENTO TIPO
ESCALA 1/50

LEGENDA

- TUBULAÇÕES**
- ÁGUA FRIA
 - INCÊNDIO HIDRANTES
 - ESGOTO SANITÁRIO
 - ÁGUA PLUVIAL
 - ÁGUA QUENTE
 - VENTILAÇÃO
 - TUBULAÇÃO (TETO)
 - TUBULAÇÃO (PISO)
- PRUMADAS**
- ÁGUA FRIA
 - RECALQUE
 - INCÊNDIO
 - ÁGUA QUENTE
 - TUBO DE QUEDA ESGOTO
 - TUBO DE QUEDA SERVIÇO
 - TUBO DE QUEDA GORDURA
 - COLUMNA DE VENTILAÇÃO
 - ÁGUA PLUVIAL
- CAIXAS**
- CAIXA DE AREIA C/DRENO
 - CAIXA DE AREIA C/GRELHA
 - CAIXA DE AREIA
 - CAIXA DE INSPEÇÃO DE ESGOTO
 - CAIXA DE GORDURA
 - CAIXA DE ESGOTO SINFONADA
- EQUIPAMENTOS**
- VÁLVULA REDUTORA
 - HIDRÔMETRO
 - HIDRANTE DE INCÊNDIO
 - HIDRANTE DE FACHADA
 - BOMBA DE RECALQUE
- DETALHES**
- VER CADERNO DE ESPECIFICAÇÕES

- OBSERVAÇÕES:**
- 1 - * VER PROJETO DE COMBATE A INCÊNDIO
 - 2 - T1 - "TE" SANITÁRIO DE INSPEÇÃO
 - 3 - F* - F* - JOELHO 87°30' EM FERRO FUNDIDO
 - 4 - PVC - TUBO DE PVC SANITÁRIO
 - 5 - PVC-R - TUBO DE PVC SÉRIE REFORÇADA
 - 6 - UNIDADE DE MEDIDA NÃO INDICADA SERÁ EM mm
 - 7 - O BARRILETE INFERIOR SERÁ EM COBRE INDEPENDENTE DA PRESSÃO
 - 8 - AS TUBULAÇÕES E CONEXÕES DAS BOMBAS DE RECALQUE SERÃO EM COBRE/CPVC/PPR/FERRO GALVANIZADO
 - 9 - AS TUBULAÇÕES E CONEXÕES DAS VÁLVULAS REDUTORAS DE PRESSÃO SERÃO EM COBRE/CPVC/PPR/FERRO GALVANIZADO
 - 10 - QUANDO A NOMENCLATURA DO DETALHE ESTIVER ACOMPANHADA DA LETRA "I", ENTENDE-SE POR GABINETE INVERTIDO
EXEMPLO: GABINETE (A)
 - 11 - GABINETE INVERTIDO (AI)
 - 12 - ** OS DRENOS DE AR CONDICIONADO DEVERÃO SER REVESTIDOS COM ISOLAMENTO TÉRMICO
 - 13 - ** VER PROJETO DE GÁS

REVISÃO	NOTA	RESPONSÁVEL	VALIDADO EM:
R01	ATUALIZAÇÃO DA ARQUITETURA	VANESSA OLIVEIRA	26/07/2013

OS PROJETOS DO EMPREENDIMENTO SUNVILLE CANDEIAS ENCONTRAM-SE EM FASE DE COMPATIBILIZAÇÃO E PODEM SOFRER MODIFICAÇÕES SEM AVISO PRÉVIO.



DUARTE CONSTRUÇÕES S.A.
Rua Vigilante Têndis, nº105 SL. 103 - Recife Antigo, Recife-PE
Fone: (81) 3424.6894 - www.duarteconstrucoes.com.br

NOME DO EMPREENDIMENTO: SUNVILLE CANDEIAS	CÓD. EMPREENDIMENTO: SUNVI
ENDEREÇO DO EMPREENDIMENTO: Av.Comercial, Candelas, Jaboatão dos Guararapes/PE	
RESPONSÁVEL TÉCNICO: JONAS PEDRO PEREIRA DE LEMOS FILHO CREA 1126 D/PE JORGE ALEXANDRE M. DE LEMOS CREA 21033 D/PE	TIPO: EXECUTIVO HIDROSSANITÁRIO
DESENHO: PLANTA BAIXA - PAVIMENTO TIPO	INST 03 07
COORDENADOR: JORGE LEMOS	DATA: 18/04/2013
ESCALA: 1/50	ARQUIVO: SUC-HID-PE-03.07-TP-101-R01.DWG